

# КУХНЯ «БЕРГЕН» 2,0

МИНИМАЛИЗМ, ЖЕСТКИЙ ЛОФТ И ЭКОЛОГИЧНОСТЬ!

Ярко выраженные сучья и трещины позволяют воплотить в интерьере стиль «жесткий лофт» благодаря своему идеальному сочетанию с грубым кирпичом, металлом, бетоном.

Все это – Коллекция «Берген», представленная своим первым модулем - Кухня «Берген» 2,0

Неповторимая изысканность и утонченность орехового оттенка в партнерстве с классической структурой спила дуба.



КУХНЯ «БЕРГЕН» 2,0



Фасад ЛДСП Дуб «Делано»  
Корпус ЛДСП «Венге»/ЛДВП «Венге»  
Кромка АБС пластик 0,4мм «Венге»  
Шариковые направляющие полного выдвижения  
Опоры регулируемые «Черный хром»  
Газлифт  
Столешница 2,0 «Черный мрамор» 38 мм.



Интегрированные ручки  закрамлены контрастной кромкой, позволяющей акцентировать внимание на лаконичности и красоте простой геометрии фасадов.

Массивная цельная столешница,  шариковые направляющие полного выдвижения, черные лофт-опоры модулей, ЛДВП «Венге» в партнерстве с корпусом «Венге».

**В ЭТОЙ КУХНЕ ПРОДУМАНО ВСЕ!**





Кухня «Берген» 2,0 выполнена в стиле жесткого индустриального лофта, характерными особенностями которого являются массивность простых форм, лаконичность геометрии в партнерстве с грубой отделкой интерьера в бетонных и кирпичных мотивах.

Лофт-кухня «Берген» это:

**1. Ультрасовременные интегрированные ручки** в виде трапециевидного спила фасада, закругленные контрастной кромкой в цвет корпуса. Отсутствие наличной фурнитуры позволяет оформить кухню аксессуарами любых цветовых и материальных решений.

**2. Продуманная система хранения** нижних ящиков разделочного стола. Два нижних модуля оборудованы тремя выкатными ящиками на шариковых направляющих полного выдвижения, что позволяет хранить кухонную утварь эргономично и по габаритам. Два верхних модуля с подъемными створками на газлифтах обеспечивают раздельное хранение продуктов и кухонного инвентаря. Верхний модуль шириной 600 мм с распашной створкой замыкает ключевую функцию кухонного гарнитура – хранение посуды.

**3. Трендовое сочетание декоров.** Комбинация сложного древесного спила дуба орехового оттенка с глубоким венге подчеркивается ультра черными декорами столешницы и опор.

### КУХНЯ «БЕРГЕН» 2,0

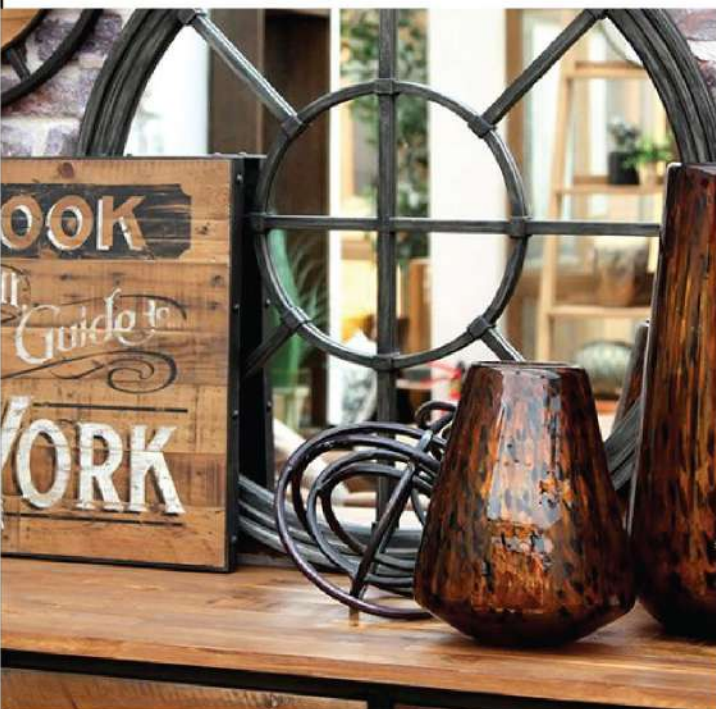


Фасад ЛДСП Дуб «Делано»  
 Корпус ЛДСП «Венге»/ЛДВП «Венге»  
 Кромка АБС пластик 0,4мм «Венге»  
 Шариковые направляющие полного выдвижения  
 Опоры регулируемые «Черный хром»  
 Газлифт  
 Столешница 2,0 «Черный мрамор» 38 мм.



Верхний подвесной модуль с распашной створкой и внутренней полкой – 1 ед.  
 ШхВхГ 600x720x300

Верхний подвесной модуль с двумя глухими створками на газ-лифтах, открытие которых осуществляется снизу вверх – 2 ед.  
 ШхВхГ 700x720x300



Модуль под врезную мойку с распашной створкой. В этом модуле отсутствует полка и задняя стенка для удобства монтажа сантехники. Ребро жесткости по задней стенке обеспечивает ЛДСП-панель – 1 ед.  
 ШхВхГ 600x820x500  
 (с учетом высоты опор модуля, без учета габаритов столешницы).



Разделочный стол с тремя выкатными ящиками – 2 ед.  
 ШхВхГ 700x820x500  
 (с учетом высоты опор модуля, без учета габаритов столешницы).

В комплектацию входит цельная столешница декор «Черный мрамор», закромленная по всему периметру кромкой-парнером, что позволяет избежать разбухания в агрессивной-влажной среде.  
 ШхВхГ 2000x38x600

FURNITURE  
INTEGRATION

## ЛДСП

При изготовлении кухни «Берген» используется ЛДСП ведущего мирового производителя Kronospan двух декоров – дуб «Делано» и «Венге».

Плита ЛДСП, используемая при производстве этой кухни, произведена по специальному заказу концерном Kronospan с учетом повышенных требований к материалу. Она имеет более высокую плотность, позволяющую избежать при распиле, кромлении и сверловке сколы. Мебель, изготовленная из этого материала, легко переносит повторные сборки и имеет жесткую конструкцию.

Дуб «Делано» – это несколько пористая хорошо выраженная фактура древесины дуба с природными пороками в виде темных сучьев и нечастых глубоких темных трещин. Декор «Делано» имеет теплый орехово-бежевый оттенок в палитре от совершенно светлых тонов до ультра темных в изьянах древесины. Безусловная декоративность древесной фактуры состаренного антикварного дерева подчеркивается ярко выраженными годичными слоями и сердцевидными лучами сучков.

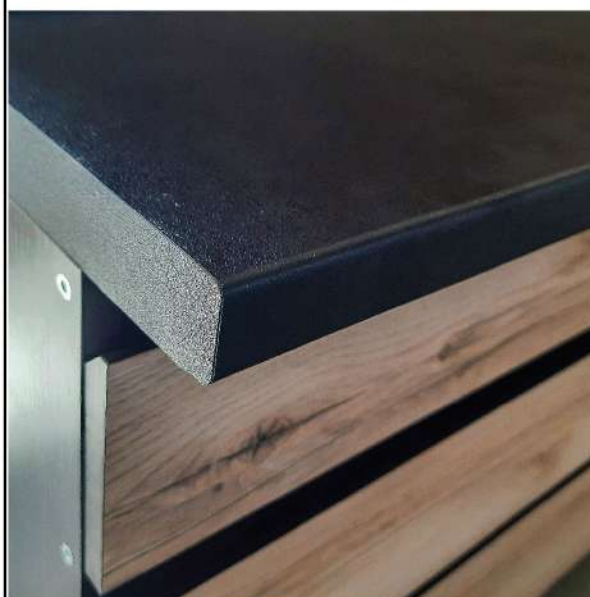
«Венге» - это древесная ровноволокнистая крупная текстура, несколько грубая, высоко декоративная. Палитра «Венге» очень темная, цвета горького шоколада с черными прожилками. Венге - редкая и очень ценная порода тропической древесины, первые упоминания о которой появились в 1904 году. Древесина дерева венге темнеет после спиливания. Свежий срез имеет золотисто-коричневый цвет, а позднее приобретает насыщенный окрас, постепенно становясь темно-коричневым. Мебель с использованием декора «Венге» делает интерьер статусным, дорогим, играя на контрасте со светлыми оттенками.

## СТОЛЕШНИЦА

Столешица, входящие в комплектацию Кухни «Берген», закромена по всему периметру распила кромкой толщиной 0,4 мм и шириной 38 мм, выполненной из первичного АБС пластика черного матового цвета. Такая обработка позволяет обеспечить защиту материала от разбухания в агрессивной влажной среде и обеспечивает долгий срок службы кухонного гарнитура.

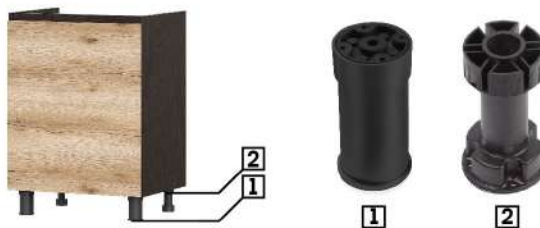
Столешица декора «Черный мрамор» изготовлена на основе древесно-стружечной плиты, покрытой слоистым пластиком. Столешица выдерживает большую нагрузку, а декоративный пластик гигиеничен, легко очищается и является экологически чистым материалом. Поверхность столешницы устойчива к ударам, к воздействию бытовой химии, кислотам, к солнечному УФ излучению (сохраняет цвет). Пластик столешницы имеет повышенную термо- и влагостойкость.

Декор «Черный мрамор» - это цвет роскоши, утонченности, цвет черной пелены ночи. Он является противоположностью белого. В нем кроется бунт, тайна, неизвестность. Столешица декора «Черный мрамор» имеет приглушенный матовый шелковый отлив, сопряженный с шероховатой фактурой, делающий черный цвет еще более глубоким и бездонным.



### ФУРНИТУРА

#### Регулируемые опоры нижних модулей



Каждый нижний модуль кухни «Берген» укомплектован двумя декоративными передними опорами цилиндрической формы цвета «Черный хром» и двумя задними опорами черного цвета с крепежными клипсами. Регулируя высоту выдвижения каждой опоры, можно задать удобный уровень модуля, нивелировать неровности пола. В случае, если на кухню устанавливается цоколь, задние опоры устанавливаются в фасадной части модуля и служат для крепления цоколя, закрывающего зазор между полом и нижней плоскостью каркаса.

#### Четырех-шарнирные петли



Все створки кухни «Берген» оснащены четырех-шарнирными петлями. Основой такой петли является корпус с механизмом из двух рычагов. Одна сторона каждого из них жестко закреплена на корпусе модуля шарниром, а другая удерживает чашку петли, которая устанавливается в отверстие на внутренней стороне открываемой двери. Механизм устроен таким образом, что рычаги имеют два фиксированных положения, в которых чашка располагается параллельно или перпендикулярно корпусу.

#### Газлифты



Верхние модули кухни «Берген» шириной 700 мм оснащены газлифтами в количестве 2 единицы на каждую створку. Газлифт позволяет дверцам шкафов открываться вверх, фиксировать створку в верхнем положении. Корпус лифта выполнен из нержавеющей стали, устойчивой к коррозии. Механизм действия - при открывании фасада газ расширяется, выталкивает поршень, и дверца поднимается вверх. При закрывании фасада газ сжимается, утапливает поршень в цилиндре, и дверца опускается вниз. При эксплуатации кухни мебельный газовый лифт обеспечивает плавное открывание и закрывание створки.

#### Газлифты



Кухня «Берген» 2,0 оборудована шариковыми направляющими полного выдвижения на всех выкатных элементах. Свое название шариковые направляющие берут от принципа работы, который очень схож с эффектом применения подшипников. Равномерно распределенные шарики внутри направляющей обеспечивают плавное скольжение двух вложенных стальных профилей относительно друг друга. В шариковых направляющих полного выдвижения используется несколько пар шариков на стальных пластинах «каретки», на которых и движется направляющая.

Основные преимущества:

- выдерживание ящиком высоких нагрузок до 40 кг веса, от 10 000 циклов открывания/закрывания,
- износостойчивость независимо от того, что несколько шариков могут выйти из строя, — остальные распределяют нагрузку между собой,
- плавность хода при открывании/закрывании,
- бесшумность выдвижения ящиков,
- работа ящиков без перекосов,
- равномерное распределение нагрузки по всей длине направляющей,
- полный доступ ко всему объему ящика без демонтажа направляющего ложемента,
- простой и быстрый монтаж/демонтаж.



### ЗАДНЯЯ СТЕНКА



Задняя стенка и дно выкатных ящиков модулей кухни «Венге» выполнена из Ламинированного ДВП декора «Венге» толщиной 6 мм.

ЛДВП - ламинированная древесноволокнистая плита, представляющая собой композитный материал, изготовленный путем горячего прессования древесных волокон, смешанных со связующими не минерального происхождения. Эта плита, не смотря на свою небольшую толщину, имеет высокую прочность за счет гибкости и пластичности.

ЛДВП «Венге» прекрасно сочетается с базовым цветом корпуса и кромки аналогичного цветового решения.

### УПАКОВКА



Кухня «Берген» упакована в гофрокоробы, выполненные из трехслойного картона повышенной жесткости.

Стерильность производственных помещений обеспечивает полное отсутствие внутри упаковки мелких абразивных элементов (пыль, стружка и т.д.), что обеспечивает при хранении, транспортировке невозможность получения повреждений поверхностей изделий. Пустоты внутри короба заполнены гофросотами. Таким образом, изделие защищено от возможных повреждений на всем пути следования конечному покупателю.

Этикетка каждой упаковки выполнена на самоклеющейся бумаге и покрыта прозрачным скотчем, защищающим ее от истирания.

Вся фурнитура находится внутри упаковок и упакована в пакеты, что исключает возможность появления царапин на фасадах в процессе транспортировки

Внутри упаковки находится подробная графическая схема сборки.



### ОБРАБОТКА ДЕТАЛЕЙ

Идеальная обработка каждой детали (отсутствие сколов, ряби, плотное примыкание кромки к торцу детали и точный срез), что исключает проникновение влаги в материал. Точность и качество обработка деталей особенно актуально на кухне, где влажная среда может привести к разбуханию не качественно обработанного материала.

Идеальная точность присадки позволяет покупателю самостоятельно (без прибегания к услугам сборщика) собрать изделие без особых усилий. Изделий собирается как конструктор, где абсолютно не придется ничего досверливать и подгонять.

